

LEGENDA

LIMITI AMMINISTRATIVI

CONFINE COMUNALE

EDIFICI E STRUTTURE DI INTERESSE COMUNALE

- sede municipale
- luogo di culto
- cimitero
- verde pubblico attrezzato
- castello
- ambulatori

RETE IDROGRAFICA

- reticolo idrico principale  
(ai sensi del l. D.G.R. n. 7/13950 del 1 agosto 2003)
- reticolo idrico minore e colatori  
(ai sensi del l. D.G.R. n. 7/13950 del 1 agosto 2003)

RETE STRADALE

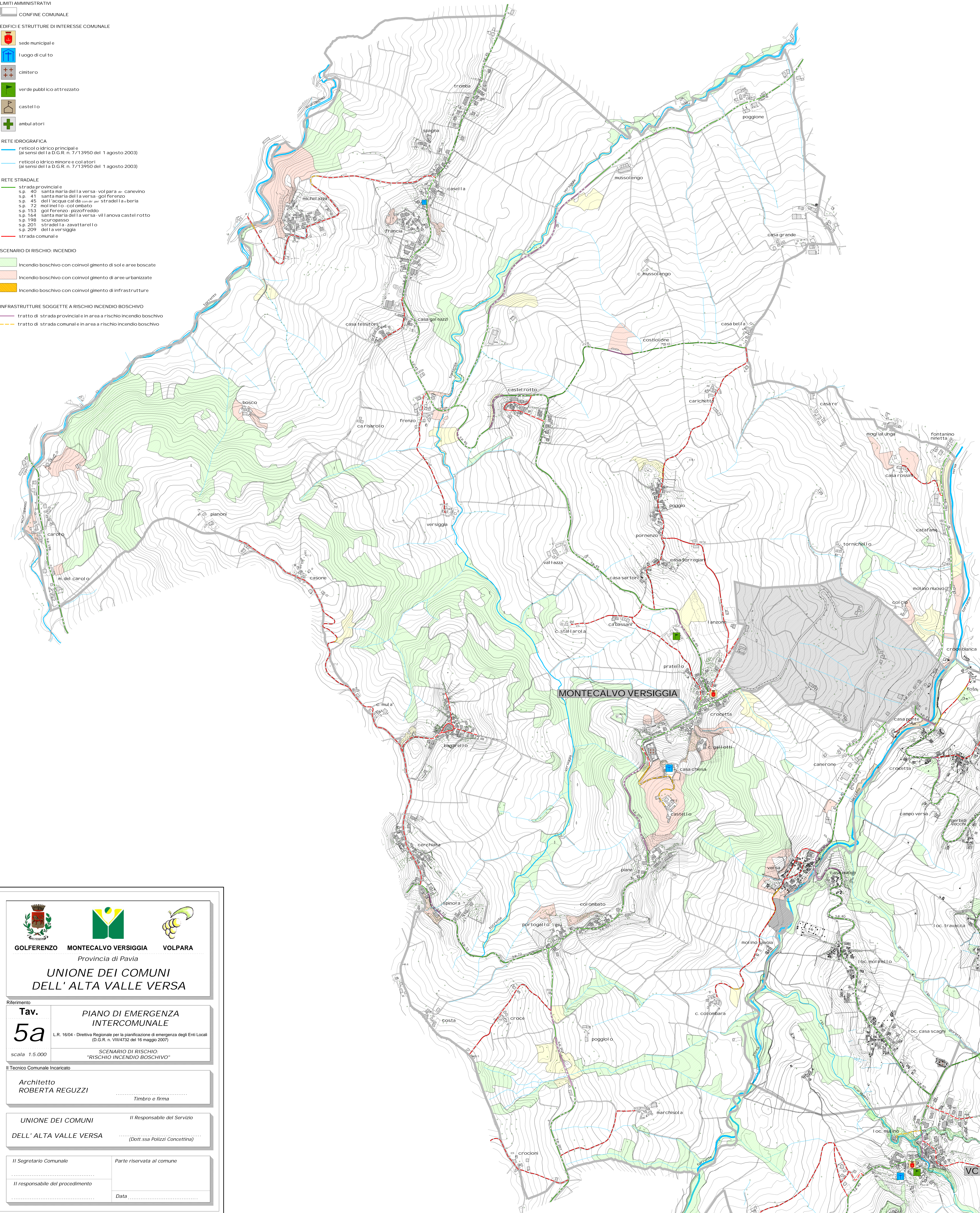
- strada provinciale
- s.p. 40 - santa maria della versa - volpara - canevino
- s.p. 41 - santa maria della versa - golferenzo
- s.p. 45 - dell'acqua calda - per strada della versa
- s.p. 72 - molinetto - colombato
- s.p. 153 - golferenzo - pizzofreddo
- s.p. 164 - santa maria della versa - villaanova - castelrotto
- s.p. 198 - scurupasso
- s.p. 201 - strada della zavatarello
- s.p. 209 - della versiglia
- strada comunale

SCENARIO DI RISCHIO INCENDIO

- Incendio boschivo con coinvolgimento di sole aree boscate
- Incendio boschivo con coinvolgimento di aree urbanizzate
- Incendio boschivo con coinvolgimento di infrastrutture

INFRASTRUTTURE SOGGETTE A RISCHIO INCENDIO BOSCHIVO

- tratto di strada provinciale e in area a rischio incendio boschivo
- tratto di strada comunale e in area a rischio incendio boschivo



GOLFERENZO



MONTECALVO VERSIGGIA



VOLPARA

Provincia di Pavia

UNIONE DEI COMUNI  
DELL' ALTA VALLE VERSA

Riferimento

Tav.

5a

scala 1:5.000

PIANO DI EMERGENZA  
INTERCOMUNALE

L.R. 16/04 - Direttiva Regionale per la pianificazione di emergenza degli Enti Locali  
(D.G.R. n. VIII/4732 del 16 maggio 2007)

SCENARIO DI RISCHIO:  
"RISCHIO INCENDIO BOSCHIVO"

Il Tecnico Comunale incaricato

Architetto  
ROBERTA REGUZZI

Timbro e firma

UNIONE DEI COMUNI  
DELL' ALTA VALLE VERSA

Il Responsabile del Servizio  
(Dott.ssa Polizzi Concettina)

Il Segretario Comunale

Parte riservata al comune

Il responsabile del procedimento

Data